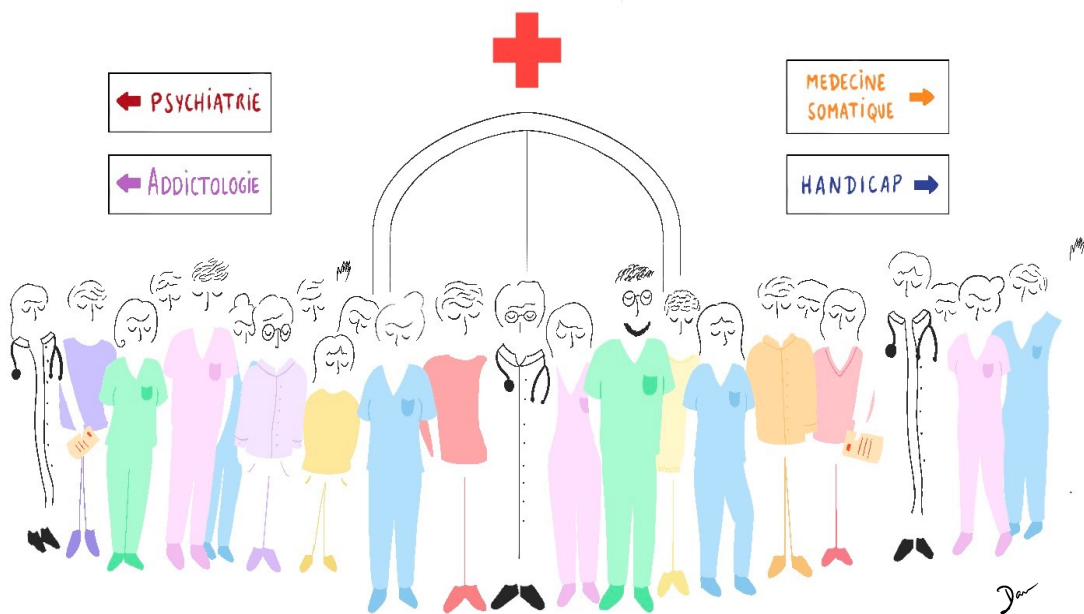


Enquête nationale HEALTH-CARE :

Aidez-nous à comprendre le vécu
des proches de vos patients



Quels sont les objectifs d'HEALTH-CARE?

L'étude HEALTH-CARE a pour objectif de recueillir votre point de vue sur l'entourage familial des patients que vous prenez en charge, et plus particulièrement ce que vivent les enfants et les adolescents confrontés à la maladie, au handicap ou à la perte d'autonomie de leur proche.

Qui peut participer ?

Tout professionnel travaillant dans le domaine de la santé :

- auprès de patients (du nourrisson à la personne âgée),
- au moins à mi-temps,
- depuis plus d'un an.

A quoi sert cette étude ?

Les résultats nous permettront de mieux comprendre comment les jeunes dans l'entourage de vos patients sont perçus et soutenus, et par la suite, de proposer des pistes pour améliorer leur accompagnement.

L'étude HEALTH-CARE est menée dans le respect des procédures règlementaires (CER - Université de Paris, N°IRB : 00012019-63 ; CNIL)

Comment participer ?

1 Connectez-vous à l'adresse :
jaid.recherche.parisdescartes.fr/health-care/
Ou tapez « étude HEALTH-CARE » sur Google Ou utilisez le Flashcode :

2 Découvrez [notre vidéo de présentation de l'étude](#)
et un document d'information détaillé

3 Complétez le [questionnaire ANONYME](#)



Durée : 20 min.

Des questions ?

jaid.psycho@u-paris.fr

